

HOME (<https://www.atribune.com/>) > ARTI VISIVE (<https://www.atribune.com/category/arti-visive/>)

# Trame di Luce. Installazioni e opere d'arte luminose nei parchi storici di Roma e Monza

Boschi incantati, creature fantastiche e tunnel di luci animeranno l'Orto Botanico di Roma e i Giardini di Villa Reale di Monza per tutto il periodo natalizio. Due percorsi immersivi pensati per scoprire con occhi nuovi i grandi giardini italiani

 di [Valentina Muzi](https://www.atribune.com/author/valentinamuzi/) (<https://www.atribune.com/author/valentinamuzi/>)  02/12/2023

TAG [MOSTRA](https://www.atribune.com/tag/mostra/) (<https://www.atribune.com/tag/mostra/>)

[ROMA](https://www.atribune.com/tag/roma/) (<https://www.atribune.com/tag/roma/>)



Scoi



Con l'arrivo del Natale, Roma e Monza ospitano la mostra immersiva *Trame di Luce*, che si protrarrà fino al prossimo 7 gennaio, rispettivamente all'Orto Botanico (con l'Accademia dei Lincei) e ai Giardini di Villa Reale. Un doppio appuntamento che anima l'inverno con boschi incantati, tunnel luminosi, galassie colorate, grotte magiche e curiose creature, facendo riscoprire a grandi e bambini gli storici parchi italiani, con percorsi curati dai fratelli Mauro e Silvia Dorigo di Be.it Events, costellati da opere e installazioni luminose realizzate da artisti internazionali.



(<https://www.tribune.com/wp-content/uploads/2021/12/Trame-di-Luce-Installazione-Carillon-di-luci-allOrto-Botanico-di-Roma.jpg>) 1/6 2/Trame-di-Luce-Installazione-Carillon-di-luci-allOrto-Botanico-di-Roma.jpg) (<https://www.tribune.com/wp-content/uploads/2021/12/House-Rhizome-Tom-Lien-Dekyvere.jpg>)



# Trame di Luce: tra storia e contemporaneità

Dietro la mostra immersiva *Trame di Luce* c'è LAC – Light Art Collection, il gruppo collezione di Light Art al mondo. Di questa importante raccolta, sette opere anir Roma e i Giardini di Villa Reale di Monza: nella Capitale arrivano, per esempio, l Vicsek e l'installazione *Rizhome* di Tom e Lien Dekyvere: a Monza. *Fluxit* di Pau



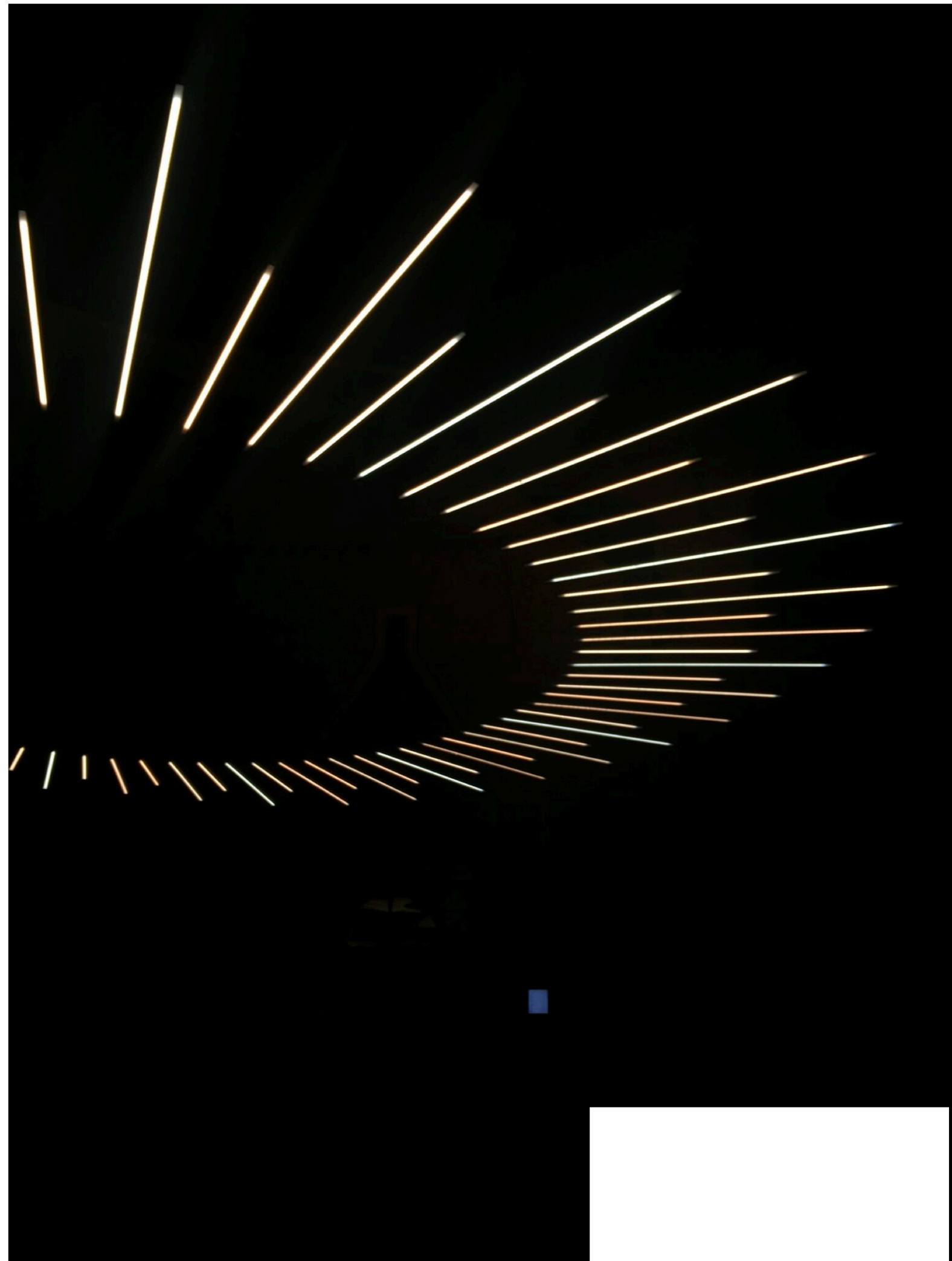
## Render, il bisettimanale sulla rigenerazione urbana

Nuovi progetti, tendenze, strategie virtuose, storie da tutto il mondo, interviste e molto altro.

Artribune Srl utilizza i dati da te forniti per tenerti informato con regolarità sul mondo dell'arte, nel rispetto della privacy come indicato nella [nostra informativa \(https://www.artribune.com/privacy-policy/\)](https://www.artribune.com/privacy-policy/). Iscrivendoti i tuoi dati personali verranno trasferiti su MailChimp e trattati secondo le modalità riportate in [questa informativa \(https://mailchimp.com/legal/\)](https://mailchimp.com/legal/). Potrai disiscriverti in qualsiasi momento con l'apposito link presente nelle email.

Iscriviti







Le installazioni con effetti speciali, invece, sono curate da **Simone Puzzolo**, fondatore di SP Progetti Speciali che ha realizzato undici installazioni inedite per le due mostre, tra cui spicca la *Grotta delle Lanterne* che apre il percorso di Monza, guidando lo spettatore in un’atmosfera onirica e fiabesca, per poi accompagnarlo tra cielo e terra con *Nebulosa* e, infine, immergerlo nel mondo di Nettuno con *Underwaterworld*.

Diversamente, il percorso romano si apre con *Earth* che, tra i viali del Giardino, riproduce il pianeta Terra stimolando una riflessione sulla bellezza del pianeta e sulla necessità di prendersene cura; si affiancano i Kappa, le creature mitologiche nipponiche che animano il Giardino Giapponese.



Trame di Luce – Installazione – Rhizome – Tom \_ Lien Dekyvere – Paris 2022 ©Vincent Nageotte-2022-11-lumieresenseine

## Trame di Luce: parola ai curatori Mauro e Silvia Dorigo

*“Trame di Luce cade in un periodo dell’anno, la stagione invernale, in cui i luoghi negli orari pomeridiani e serali, quando noi apriamo le porte ai visitatori”, raccor esperienza immersiva tra arte, luci e natura, vogliamo avvicinare più persone pos. conosciuti, che meritano di essere scoperti. La manifestazione regala stupore e m emozionarsi, con qualcosa di straordinario ma alla portata di tutti. Visitare Tram*

<https://tramediluce.it/> (<https://tramediluce.it/>)

Artribune è anche su Whatsapp. È sufficiente [cliccare qui](#) (<https://whatsapp.com/channel/0029Va9iaYUEFeXeqRR2yT1y>) per iscriversi al canale ed essere sempre aggiornati



Lettera, la newsletter quotidiana

Non perdetevi il meglio di Artribune! Ricevi ogni giorno un'e-mail con gli articoli del giorno e partecipa alla discussione sul mondo dell'arte.

- ☐ Voglio ricevere anche **Segnala**: focus su mostre, festival, didattica ed eventi culturali
- ☐ Voglio ricevere anche **Incanti**: il settimanale sul mercato dell'arte
- ☐ Voglio ricevere anche **Render**: il bisettimanale sulla rigenerazione urbana
- ☐ Voglio ricevere anche **Tailor**: il bisettimanale su moda e cultura

Artribune Srl utilizza i dati da te forniti per tenerti informato con regolarità sul mondo dell'arte, nel rispetto della privacy come indicato nella [nostra informativa](https://www.artribune.com/privacy-policy/) (<https://www.artribune.com/privacy-policy/>). Iscrivendoti i tuoi dati personali verranno trasferiti su MailChimp e trattati secondo le modalità riportate in [questa informativa](https://mailchimp.com/legal/) (<https://mailchimp.com/legal/>). Potrai disiscriverti in qualsiasi momento con l'apposito link presente nelle email.

Iscriviti



Valentina Muzi

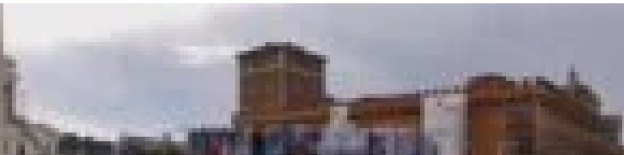
Valentina Muzi (Roma, 1991) è diplomata in lingue presso il liceo G.V. Catullo, matura esperienze all'estero e si specializza in lingua francese e spagnola con corsi di approfondimento DELF e DELE. La passione per l'arte l'ha portata a iscriversi alla...

[Scopri di più](https://www.artribune.com/author/valentinamuzi/) (<https://www.artribune.com/author/valentinamuzi/>)

TAG

[MOSTRA \(HTTPS://WWW.ARTRIBUNE.COM/TAG/MOSTRA/\)](https://www.artribune.com/tag/mostra/)

[ROMA \(HTTPS://WWW.ARTRIBUNE.COM/TAG/ROMA/\)](https://www.artribune.com/tag/roma/)



ARTE CONTEMPORANEA ([HTTPS://WWW.ARTRIBUNE.COM/CATEGORY/ARTI-VISIVE/ARTE-CONTEMPORANEA/](https://www.artribune.com/category/arti-visive/arte-contemporanea/))

**Gli strumenti del lavoro diventano** [LEGGI DI PIÙ \(HTTPS://WWW.ARTRIBUNE.COM/CATEGORY/ARTI-VISIVE/PIAZZA VENEZIA \(HTTPS://WWW.ARTRIBUNE.COM/ARTI-VISIVE/ARTE-CONTEMPORANEA/2025/12/ELISABETTA-BENASSI-MURALES/\)\)](https://www.artribune.com/arti-visive/arte-contemporanea/2025/12/elisabetta-benassi-murales/)



ARTE CONTEMPORANEA ([HTTPS://WWW.ARTRIBUNE.COM/CATEGORY/ARTI-VISIVE/ARTE-CONTEMPORANEA/](https://www.artribune.com/category/arti-visive/arte-contemporanea/))

**Il grande amore tra Ulay e Marina Abramović in una mostra a Lubiana** ([HTTPS://WWW.ARTRIBUNE.COM/ARTI-VISIVE/ARTE-...](https://www.artribune.com/arti-visive/arte-...))

([HTTPS://WWW.ARTRIBUNE.COM/ARTI-VISIVE/ARTE-CONTEMPORANEA/2025/12/AMORE-ULAY-MARINA-ABRAMOVIC-CUKRNA-GALLERY-LUBIANA/](https://www.artribune.com/arti-visive/arte-contemporanea/2025/12/amore-ulay-marina-abramovic-cukrna-gallery-lubiana/))

di Dario Bragaglia ([HTTPS://WWW.ARTRIBUNE.COM/AUTHOR/DARIOBRAGAGLIA/](https://www.artribune.com/author/dariobragaglia/))



ARTE CONTEMPORANEA ([HTTPS://WWW.ARTRIBUNE.COM/CATEGORY/ARTI-VISIVE/ARTE-CONTEMPORANEA/](https://www.artribune.com/category/arti-visive/arte-contemporanea/))



**Apre un nuovo spazio d'arte a Roma. È la Fondazione Società delle Api di Silvia Fiorucci con Luca Lo Pinto direttore artistico...**

([HTTPS://WWW.ARTRIBUNE.COM/ARTI-VISIVE/ARTE-CONTEMPORANEA/2025/12/NUOVO-SPAZIO-ROMA-SOCIETA-API-LUCA-LO-PINTO-DIRETTORE/](https://www.artribune.com/arti-visive/arte-contemporanea/2025/12/nuovo-spazio-roma-societa-api-luca-lo-pinto-direttore/))



ARTE CONTEMPORANEA ([HTTPS://WWW.ARTRIBUNE.COM/CATEGORY/ARTI-VISIVE/ARTE-CONTEMPORANEA/](https://www.artribune.com/category/arti-visive/arte-contemporanea/))

**A San Gimignano c'è uno spazio d'arte indipendente. Con due mostre da non perdere** ([HTTPS://WWW.ARTRIBUNE.COM/ARTI-VISIVE/ARTE-...](https://www.artribune.com/arti-visive/arte-...))

([HTTPS://WWW.ARTRIBUNE.COM/ARTI-VISIVE/ARTE-CONTEMPORANEA/2025/12/MOSTRE-CONSANI-RIVALTA-ENKHTUR-IE-EDIFICIO-57-SAN-GIMIGNANO/](https://www.artribune.com/arti-visive/arte-contemporanea/2025/12/mostre-consani-rivalta-enkhtur-ie-edificio-57-san-gimignano/))

di Gino Pisapia ([HTTPS://WWW.ARTRIBUNE.COM/AUTHOR/GINO-PISAPIA/](https://www.artribune.com/author/gino-pisapia/))



ARTE CONTEMPORANEA ([HTTPS://WWW.ARTRIBUNE.COM/CATEGORY/ARTI-VISIVE/ARTE-CONTEMPORANEA/](https://www.artribune.com/category/arti-visive/arte-contemporanea/))

**Gli strumenti del lavoro diventano icone nella mega opera d'arte urbana a Roma in Piazza Venezia** ([HTTPS://WWW.ARTRIBUNE.COM/ARTI-...](https://www.artribune.com/arti-...))

([HTTPS://WWW.ARTRIBUNE.COM/ARTI-VISIVE/ARTE-CONTEMPORANEA/2025/12/ELISABETTA-BENASSI-MURALES/](https://www.artribune.com/arti-visive/arte-contemporanea/2025/12/elisabetta-benassi-murales/))



**Arti visive**  
<https://www.artribune.com/category/arti-visive/>

**Progetto**  
<https://www.artribune.com/category/progettazione/>

**Professioni**  
<https://www.artribune.com/category/professionisti-e-professionisti/>

**Arti performative**  
<https://www.artribune.com/category/arti-performative/>

**Editoria**  
<https://www.artribune.com/category/editoria/>

**Turismo**  
<https://www.artribune.com/category/turismo/>

**Dal mondo**  
<https://www.artribune.com/category/dal-mondo/>

**Jobs**  
<https://www.artribune.com/category/jobs/>

**Television**  
<https://www.artribune.com/category/television/>

**Abbonamenti**  
<https://www.artribune.com/abbonati-al-magazine/>

**Magazine**  
<https://www.artribune.com/magazine/>

**Newsletter**  
<https://www.artribune.com/newsletter/>

**Podcast** <https://www.artribune.com/podcast/>

**Eventi e Mostre**  
<https://www.artribune.com/calendario-eventi/>

**Inaugurazioni**  
<https://www.artribune.com/calendario-eventi/?mode=opening>

**Finissage**  
<https://www.artribune.com/calendario-eventi/?mode=ending>

**Eventi in giornata**  
<https://www.artribune.com/calendario-eventi/?mode=one-day>

**Chi siamo** <https://www.artribune.com/chi-siamo/>

**Pubblicità**  
<https://www.artribune.com/pubblicita/>

**Contatti** <https://www.artribune.com/contatti/>

**University**  
<https://www.artribune.com/artribune-university/>

**Travel** <https://www.artribune.com/artribune-travel/>

**Produzioni**  
<https://www.artribune.com/artribune-produzioni/>

Sito realizzato con il contributo bando TOCC Decreto Direttoriale n. 385 del 19/10/2022 PROT. PROGETTOTOCC0000125 COR15906233 CUPC87J23001080008



Finanziato  
dall'Unione europea  
NextGenerationEU



MINISTERO  
DELLA  
CULTURA

